



Grabungs- und Bauforschungspraktika im FS 2014

Vorbesprechung am Montag, 24. Februar 2014, 17 Uhr, Raum U101

Prospektion und Sondiergrabung im Bereich der Wallanlage Chugelrüti (Baar ZG)

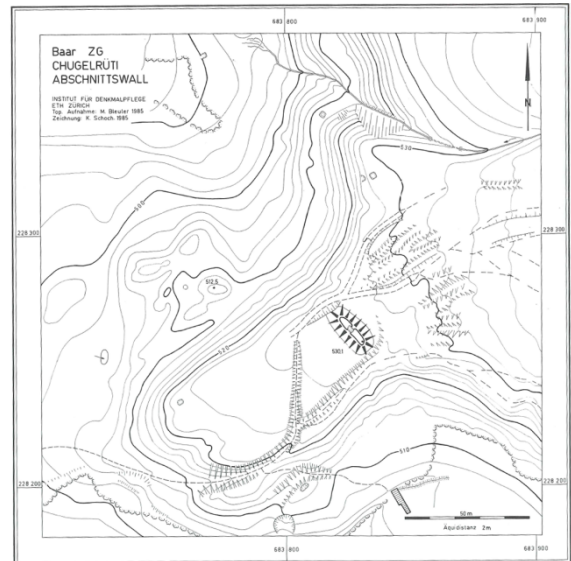
10. bis 18. Juni 2014

Blockkurs, tägliche Anreise

Die Wallanlage ist nur als Geländedenkmal bekannt. Es liegen weder Funde noch historische Nachrichten vor.

Die Studierenden erhalten die Gelegenheit, eine archäologische Untersuchung zu planen und Vermessungs-, Untersuchungs- sowie Dokumentationsarbeiten selbständig auszuführen.

PD Dr. Adriano Boschetti (-Maradi)
Hofstrasse 15, CH-6300 Zug
Telefon +41 41 728 28 65
adriano.boschetti@zg.ch



Bauuntersuchung im Haus Rigigasse 21 in Küsnacht am Rigi SZ

23. bis 27. Juni 2014

Blockkurs, Übernachtung in Küsnacht am Rigi

Der mittelalterliche Blockbau steht im historischen Dorfkern. Von der gründungszeitlichen Substanz des Holzaufbaus ist viel erhalten, so dass die typischen Merkmale dieser Bauweise studiert und dokumentiert werden können. Während der Praktikumswoche wird praktische Bauarchäologie vermittelt und betrieben.

Dr. Anette Bieri
Hofstrasse 15, CH-6300 Zug
Telefon +41 41 728 28 66
anette.bieri@bluemail.ch



Die Arbeit auf archäologischen Untersuchungen ist nicht ungefährlich.
Die Universität Zürich haftet nicht für Unfall- oder Krankheitskosten.